

**임업관측**  
**중앙자문위원회 회의자료**

**2013년 9월호**  
**임업관측(산채) 결과(案)**

**2013. 8. 8**

## 더덕 8~9월 가격 작년대비 강보합세 전망

### 산지재배동향 및 전망

#### ■ 더덕 재배면적 작년대비 8% 증가

- 금년 더덕 주산지 재배면적은 작년대비 8% 증가한 것으로 나타났다. 지역별로는 강원과 제주는 각각 12%, 10% 증가한 반면, 경기도는 2%, 경남은 11% 감소한 것으로 나타났다.
- 연생별로는 1~2년생 재배면적은 작년대비 10% 증가하였고, 3년생 이상 면적도 7% 증가한 것으로 나타났다.

#### ■ 더덕 작년대비 재배면적 변화

단위: %

	1-2년생	3년생이상	전체
전체	9.9	6.7	8.3
강원	11.6	12.8	12.0
경기	-7.1	-1.7	-2.3
경남	-10.0	-12.5	-11.4
제주	10.2	-	10.2

주 : 주산지 표본임가 및 지역자문위원 조사치(7월 25~8월 2일)

#### ■ 8~9월 더덕 출하면적 작년대비 9% 증가

- 더덕 8~9월 출하면적은 강원지역의 3년생 이상 면적의 증가로 작년대비 9% 증가할 것으로 나타났다. 그러나 경기, 경남지역은 재배면적 감소로 출하면적도 줄어들 것으로 나타났다.

#### ■ 더덕 8~9월 출하예상면적 작년대비 증감률

단위 : %

출하시기	전체	강원	경기	경남	제주
8~9월	9.1	11.5	-8.0	-13.0	8.7

주 : 주산지 표본임가 및 지역자문위원 조사치(7월 25~8월 2일)

■ 더덕 8~9월 출하량 작년대비 감소 전망

- 현재 더덕의 생육상황은 중부지방의 경우 긴 장마와 잦은 비로, 제주를 비롯한 남부지방은 가뭄 등으로 작년보다 부진한 것으로 나타났다.

■ 더덕 작년대비 생육상황

단위 : %

구 분	양 호	비 슷	부 진
전 체	14.1	36.4	49.5
강 원	15.3	45.2	39.5
경 기	25.0	37.5	37.5
경 남	14.3	42.9	42.9
제 주	11.1	23.9	65.0

주 : 주산지 표본임가 및 지역자문위원 조사치(7월 25~8월 2일)

- 현재 생육상황을 고려할 경우 8~9월 출하될 더덕의 3.3m<sup>2</sup>(평)당 수확량은 작년 대비 12.7% 감소할 것으로 전망된다.

■ 더덕 작년대비 예상단수 변화

단위 : %

구 분	전 체	강 원	경 기	경 남	제 주
작년대비	-12.7	-13.1	-11.1	-11.1	-12.9

주 : 주산지 표본임가 및 지역자문위원 조사치(7월 25~8월 2일)

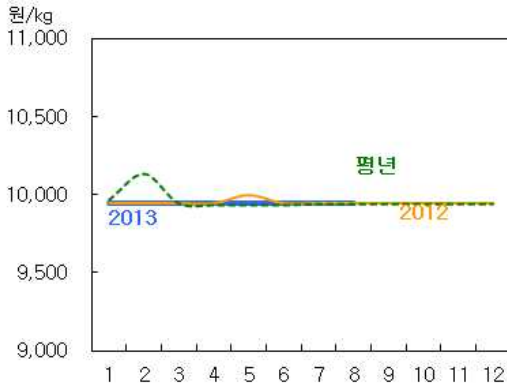
- 더덕 8~9월 출하량은 출하면적의 증가에도 불구하고 단위당 수확량의 감소로 작년대비 5% 내외 감소할 것으로 전망된다. 한편, 긴 장마이후 고온이 이어질 가능성이 높아 향후 기상여건에 따라 출하량이 영향을 받을 것으로 예상된다.

## 가격동향 및 전망

### ■ 7월 생산지 가격은 작년대비 보합세, 소비지는 강세

- 더덕 7월 생산지 가격은 kg당 9,940원으로 작년 및 평년과 비슷한 것으로 나타났다. 8월 3일 현재는 전월대비 보합세를 유지하고 있다.
- 더덕 7월 소비지 가격도 kg당 23,220원으로 작년대비 2%, 평년대비 3% 상승하였으며, 8월 상순에도 전월대비 보합세를 유지하고 있다.

■ 더덕 생산지 가격동향(상품)



■ 더덕 소비지 가격동향(상품)



자료: 산림조합중앙회, 임산물유통사업소

### ■ 월별 더덕 가격동향(상품)

단위: 원/kg

구 분		1월	2월	3월	4월	5월	6월	7월	8월	9월	10월	11월	12월
생 산 지	2013	9,945	9,940	9,940	9,940	9,940	9,940	9,940	9,940				
	2012	9,940	9,940	9,940	9,940	9,996	9,940	9,940	9,940	9,940	9,940	9,940	9,940
	평년	9,966	10,134	9,943	9,933	9,933	9,933	9,940	9,940	9,940	9,940	9,940	9,940
소 비 지	2013	22,707	22,911	22,640	22,640	23,089	23,220	23,220	23,220				
	2012	22,974	22,640	22,640	22,640	22,640	22,640	22,640	22,640	22,640	22,640	22,640	22,640
	평년	22,876	22,640	22,640	22,640	22,640	22,640	22,640	22,699	22,724	22,692	22,640	22,640

1) 평년가격은 '08년 1월~'12년 12월의 월별 최대, 최소를 제외한 평균가격임. 8월 가격은 1일~5일까지의 평균가격임.

2) 소비지 가격은 전국의 백화점, 대형할인점, 재래시장 등의 조사가격을 평균한 것임.

자료: 산림조합중앙회, 임산물유통사업소

### ■ 생산지 가격 작년대비 강보합세 전망

- 8월 중순~9월 중순 생산지 가격은 출하량의 감소와 추석 선물수요 증가 등으로 작년대비 강보합세를 보일 것으로 전망되며, 향후 기상여건에 따라 가격 등락폭은 변동될 가능성이 있다.

# 수입 동향

■ 더덕 1~6월 수입량 평년대비 52% 증가

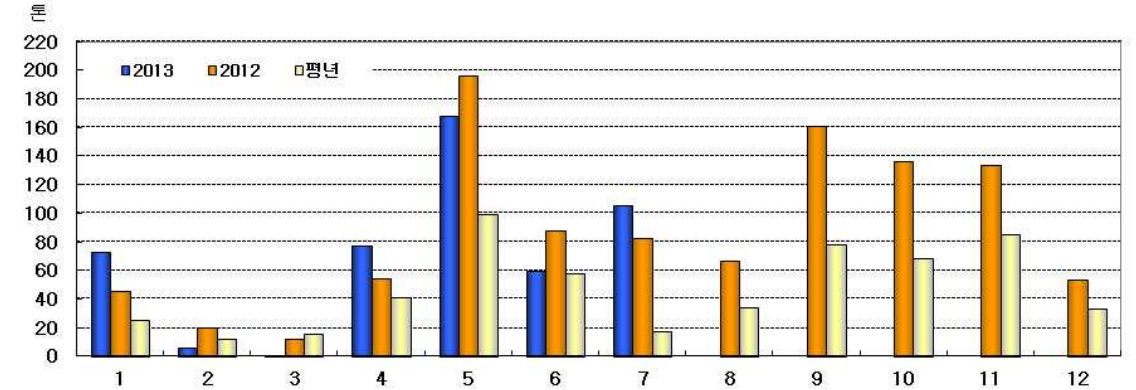
- 2013년 6월까지 더덕 수입량은 386톤, 수입액은 46만 8천달러로 수입량은 작년 대비 8% 감소하였으나, 평년대비 52% 증가하였으며, 전량 중국산이 수입되었다.
- 한편, 7월 수입량(잠정)은 106톤, 수입액은 13만 5천달러로 작년대비 28%, 평년대비 5배 증가한 것으로 나타났다.

■ 월별 더덕 수입실적(신선냉장)

단위: 톤, 천달러

구분		1	2	3	4	5	6	7	8	9	10	11	12	계
2013	중량	73	6	0	78	168	60	106	-	-	-	-	-	491
	금액	94	8	1	93	195	77	135	-	-	-	-	-	603
2012	중량	46	21	12	55	196	88	83	67	161	137	134	54	1,053
	금액	60	25	13	63	246	104	101	81	190	166	159	68	1,276
평년	중량	25	12	16	42	100	58	17	34	78	69	85	34	570
	금액	25	10	14	44	105	64	21	40	89	81	96	43	632

주: 7월은 잠정 추계치이며, 평년은 2008년 1월~2012년 12월까지의 월별 값 중 최대, 최소를 뺀 평균이며, 소수점이하는 반올림하였음.  
 자료: 한국무역협회(www.kita.net).



자료 : 한국무역협회(www.kita.net).

## 도라지 8~9월 가격 작년대비 강보합세 전망

### 산지재배동향 및 전망

#### ■ 도라지 재배면적 작년대비 16% 증가

- 금년 도라지 주산지 재배면적은 작년대비 16% 증가한 것으로 나타났다. 지역별로는 강원이 17%, 경기도는 15%, 경북은 14% 증가한 것으로 나타났다.
- 연생별로는 1~2년생 재배면적은 작년대비 17% 증가하였고, 3년생 이상 면적은 12% 증가한 것으로 나타나 신규재배면적이 많은 것으로 조사되었다.

#### ■ 도라지 작년대비 재배면적 변화

	단위 : %		
	1-2년생	3년생이상	전체
전체	16.8	12.1	15.7
강원	19.0	10.4	17.2
경기	16.8	13.2	15.0
경북	13.7	14.0	13.8

주 : 주산지 표본임가 및 지역자문위원 조사치(7월 25~8월 2일)

#### ■ 8~9월 도라지 출하면적 작년대비 14% 증가

- 도라지 8~9월 출하면적은 재배면적의 증가로 작년대비 14% 증가할 것으로 나타났다. 지역별로는 강원이 13%, 경기도는 15%, 경북은 16% 증가할 것으로 조사되었다.

#### ■ 도라지 8~9월 출하예상면적 작년대비 증감률

	단위 : %			
출하시기	전체	강원	경기	경북
8~9월	13.9	12.6	14.9	15.6

주 : 주산지 표본임가 및 지역자문위원 조사치(7월 25~8월 2일)

■ 도라지 8~9월 출하량 작년과 비슷할 전망

- 현재 도라지 생육상황은 경기, 강원 등 중부지방의 긴 장마와 남부지방의 가뭄 등으로 작년대비 부진한 것으로 조사되었다.

■ 도라지 작년대비 생육상황

단위 : %

구 분	양 호	비 슷	부 진
전 체	17.6	41.1	41.3
강 원	14.3	47.6	38.1
경 기	28.6	28.6	42.9
경 북	18.2	36.4	45.5

주 : 주산지 표본임가 및 지역자문위원 조사치(7월 25~8월 2일)

- 현재 생육상황을 고려할 경우 8~9월 출하될 도라지의 3.3m<sup>2</sup>(평)당 수확량은 작년대비 13% 감소할 것으로 전망된다.

■ 도라지 작년대비 예상단수 변화

단위 : %

구 분	전 체	강 원	경 기	경 북
작년대비	-12.7	-14.3	-12.5	-10.3

주 : 주산지 표본임가 및 지역자문위원 조사치(8. 30~9. 3)

- 도라지 8~9월 출하량은 출하면적 증가에도 불구하고 기상여건 악화로 인한 작황부진으로 작년동기와 비슷할 것으로 예상되나, 긴 장마 이후 고온이 이어질 가능성이 높아 향후 기상여건에 따라 출하량이 영향을 받을 것으로 예상된다.

## 가격동향 및 전망

### ■ 7월 생산지·소비지 가격은 작년대비 강세 유지

- 생도라지 7월 생산지 가격은 kg당 7,500원으로 작년과 평년대비 42% 상승한 것으로 나타났다. 8월 3일 현재는 전월대비 보합세를 유지하고 있다.
- 생도라지 7월 소비지 가격은 kg당 10,980원으로 작년대비 13%, 평년대비 22% 상승하였으며, 8월 상순에도 전월대비 보합세를 유지하고 있다.

■ 생도라지 생산지 가격동향(상품)



■ 생도라지 소비지 가격동향(상품)



자료: 산림조합중앙회, 임산물유통사업소.

### ■ 월별 생도라지 가격동향(상품)

구 분		단위: 원/kg											
		1월	2월	3월	4월	5월	6월	7월	8월	9월	10월	11월	12월
생 산 지	2013	5,280	6,707	7,500	7,500	7,500	7,426	7,500	7,500				
	2012	5,280	5,280	5,280	5,280	5,280	5,280	5,280	5,280	5,280	5,280	5,280	5,280
	평년	5,070	5,270	5,270	5,261	5,270	5,270	5,270	5,270	5,270	5,270	5,270	5,270
소 비 지	2013	9,740	10,493	10,940	10,980	10,980	10,939	10,980	10,980				
	2012	9,477	9,740	9,740	9,740	9,740	9,740	9,740	9,740	9,740	9,740	9,740	9,740
	평년	8,867	9,000	9,000	9,000	9,000	9,000	9,000	9,000	9,000	9,000	9,000	9,000

1) 평년가격은 '08년 1월~'12년 12월의 월별 최대, 최소를 제외한 평균가격임. 8월 가격은 1일~5일까지의 평균가격임.

2) 소비지 가격은 전국의 백화점, 대형할인점, 재래시장 등의 조사가격을 평균한 것임.

자료: 산림조합중앙회, 임산물유통사업소.

### ■ 도라지 가격 작년대비 강보합세 전망

- 8월 중순~9월 중순 도매가격은 출하량 감소와 추석수요 증가로 작년대비 강보합세를 나타낼 것으로 전망되나, 향후 기상여건에 따라 가격 등락폭은 변동될 가능성이 있다.



# 수입 동향

■ 신선도라지 1~6월 수입량 평년대비 5% 증가

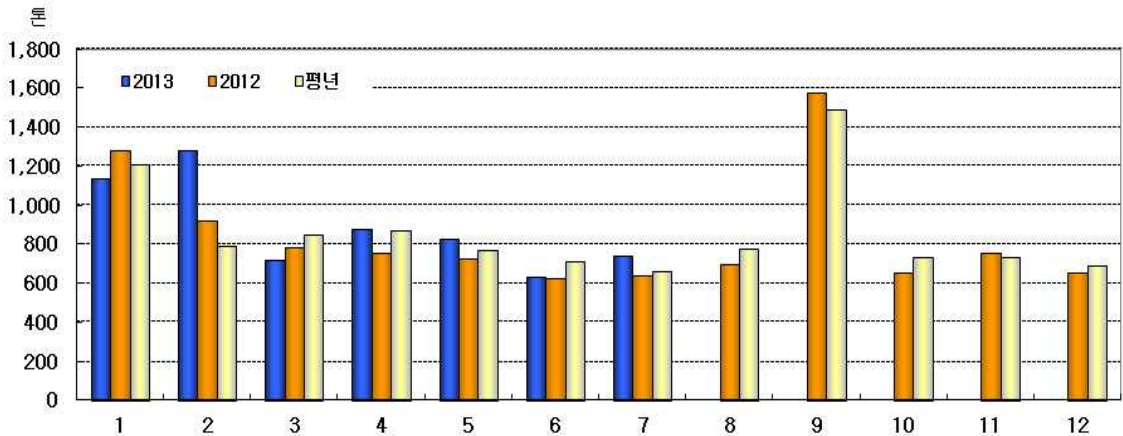
- 2013년 6월까지 도라지 수입량은 5,481톤, 수입액은 1,671만 4천달러로 수입량은 작년대비 8%, 평년대비 5% 증가하였으며, 전량 중국산이 수입되었다.
- 7월 수입량(잠정)은 744톤, 수입액은 201만 8천달러로 수입량은 작년대비 16%, 평년대비 12% 증가한 것으로 나타났다.

■ 월별 도라지 수입실적(신선냉장)

단위: 톤, 천달러

구분		1	2	3	4	5	6	7	8	9	10	11	12	계
2013	중량	1,137	1,283	718	880	828	635	744						6,225
	금액	3,517	3,973	2,223	2,715	2,552	1,734	2,018						18,732
2012	중량	1,285	923	782	755	724	626	643	700	1,576	653	738	656	10,081
	금액	4,194	2,989	2,426	2,340	2,354	2,066	2,132	2,311	5,120	2,145	2,466	2,089	32,632
평년	중량	1,213	792	849	869	767	709	665	779	1,492	732	732	693	10,294
	금액	2,721	1,892	1,913	1,844	1,846	1,626	1,720	1,733	3,257	1,842	2,014	1,973	24,381

주: 7월은 잠정 추계치이며, 평년은 2008년 1월~2012년 12월까지의 월별 값 중 최대, 최소를 뺀 평균이며, 소수점이하는 반올림하였음.  
 자료: 한국무역협회(www.kita.net).



자료 : 한국무역협회(www.kita.net).

■ 요약

- 8월 하순에는 많은 비가 오겠으며, 9월 초에는 무더운 날씨를 보일 때가 있겠음.

■ 기압계 전망

- 8월 하순에는 북태평양 고기압의 가장자리에 들 때가 많겠으며, 대기불안정과 저기압의 영향으로 많은 비가 올 때가 있겠음. 기온은 평년과 비슷하겠으며, 강수량은 평년보다 많겠음. 9월 상순에는 북태평양 고기압의 가장자리에 들다가 저기압의 영향을 받겠음. 기온은 평년보다 높겠으며, 강수량은 평년과 비슷하겠음. 9월 중순에는 이동성 고기압과 저기압의 영향을 받겠으며, 남서기류가 유입되면서 일시적으로 기온이 크게 오를 때가 있겠음. 기온은 평년보다 높겠으며, 강수량은 평년과 비슷하겠음.

■ 순별 예보

- 8월 하순: 기온은 평년(22~25℃)과 비슷하겠으며, 강수량은 평년(76~141mm)보다 많겠음.
- 9월 상순: 기온은 평년(20~24℃)보다 높겠으며, 강수량은 평년(45~99mm)과 비슷하겠음.
- 9월 중순: 기온은 평년(18~22℃)보다 높겠으며, 강수량은 평년(46~90mm)과 비슷하겠음.

■ 순별 기온 및 강수량<sup>1)</sup>

단위: ℃, mm

구분	전국	서울	강릉	청주	전주	광주	대구	부산	제주
8월하순	최고기온	28.6	28.3	27.1	29.0	29.7	29.5	29.9	29.0
	최저기온	20.4	21.2	20.3	20.8	21.4	21.7	21.8	22.8
	강수량	106.2	127.8	141.3	105.3	102.8	103.7	88.7	109.2
9월상순	최고기온	27.5	27.4	26.0	28.1	28.7	28.5	28.4	27.6
	최저기온	18.6	19.6	18.6	18.9	19.6	20.2	19.9	21.2
	강수량	64.8	74.6	90.5	53.4	57.8	57.2	50.1	67.5
9월중순	최고기온	26.0	25.8	24.6	26.3	27.0	26.9	26.8	26.3
	최저기온	16.1	17.2	16.7	16.2	17.1	17.8	17.6	19.6
	강수량	59.6	57.7	90.4	57.3	45.7	60.2	56.7	47.9

주: 1) 1981~2010년의 평균치임.

임업관측 10월호 예고(예정일자: 2013. 9. 15. )

- 품목: 산채(더덕, 도라지)
- 내용: 생육동향, 가격 동향 및 전망, 수출입동향

이 『임업관측월보』는 인터넷과 임업전문지를 통해서도 보실 수 있습니다. 『임업관측월보』와 관련하여 의견이 있으신 분은 한국농촌경제연구원 인터넷 홈페이지 내의 우측【바로가기】메뉴바의【질의응답】을 이용하여 의견을 보내 주시기 바랍니다.

인터넷 홈페이지 ☞ <http://www.krei.re.kr> ☎ 02) 3299-4325 FAX: 02) 960-0165

<http://www.forest.go.kr> ☎ 042) 481-4206 FAX: 042) 481-4198

담당자: 송성환

이 「임업관측」은 산림청 지원으로 한국농촌경제연구원 산림정책연구부가 재배자의 재배의향, 작황, 가격 등 각종 통계자료를 수집·분석한 후, 임업 및 통계 전문가들에 자문하여 작성한 것입니다. 전망 결과는 앞으로의 기상 및 수급여건의 변동 등에 따라 달라질 수 있습니다.